



**Rollink**<sup>®</sup>  
travel smart



מוצרי Rollink® מיוצרים בישראל באיכות הגבוהה ביותר כדי לתת מענה לכל צרכי המטייל והנוסע. אנו עושים את כל המאמצים כדי לעצב ולתכנן מוצרים אמינים ועמידים לנסיעות תכופות. אנו גאים להעניק ללקהילת הנוסעים אחריות מוגבלת ל-10 שנים, ובכלל זה אחריות מקיפה לשנה ואחריות לשנה מיום הרכישה עבור הרכיבים האלקטרוניים בדגמי הרלוונטיים. אנו עומדים מאחורי כל מוצרינו ומחזיקים במדיניות המשקפת את ההבנה העמוקה שלנו בנוגע לצורך של הנוסע באמינות.

האחריות מתייחסת לבעלים המקורי ומפורטת במלואה באתר האינטרנט שלנו בכתובת: [www.Rollink.com](http://www.Rollink.com)

**אנו מתייבים:**

לקנות בכל הצעדים הנדרשים כדי לספק ללקוחותינו מוצרים ללא פגם בעיצוב, בחומרים ובעבודה, כך שתוכלו ליהנות ממוצרי Rollink.Travel Smart

לספק לכם שירות במקרה הבלתי סביר של פגם בייצור, בחומרים או בעבודה, או במקרה של הפעת פגם במסגרת תקופת האחריות. אתם מוזמנים ליצור קשר עם הספקים המורשים המופיעים באתר האינטרנט שלנו בכתובת [www.Rollink.com](http://www.Rollink.com). לקבלת טיפול הולם יש להציג את הקבלה, חשבונית הרכישה או המספר המופיע על גבי המזוודה (אם קיים).

תנאי האחריות מופיעים במלואם בעמוד 10 ומפורטים באתר שלנו בכתובת [www.Rollink.com](http://www.Rollink.com) לעיונכם.

במסגרת השמירה על חזון הנסיעות המקיף של Rollink® כספקית מובילה של מוצרים ושירותים למטיילים, נמשך לפתח פתרונות חדשניים עבור הקהילה הגלובלית של נוסעי Rollink®. נשמח להיות אתכם בקשר ולשמע את דעתכם בפלטפורמת המעורבות לצרכן בכתובת [www.Rollink.com](http://www.Rollink.com), שם תוכלו גם לתעד את הרכישה, להעלות את חשבונית הקנייה ולשמור את הספרות שבחרתם עבור קוד המנעול שלכם לצורך שימוש עתידי.

**שירות**

לקבלת שירות או תיקון, אנא פנו אלינו בטלפון 15-60-700-170

או בכתובת מייל [contact@Rollink.com](mailto:contact@Rollink.com)

**הוכחת רכישה**

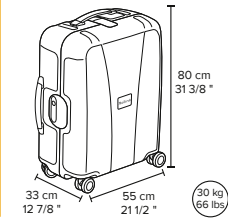


אנא שמרו את חשבונית הרכישה המקורית כהוכחה לרכישה ולהיקף הכיסוי המגיע לכם במסגרת תנאי האחריות.

לנוחיותכם, ניתן לתעד את תאריך הרכישה ולשמור עותק של החשבונית לשימוש עתידי, בכתובת [www.Rollink.com](http://www.Rollink.com) לשימוש בשירות, אנא מלאו את פרטים והעלו לאתר עותק קריא וברור של חשבונית הקנייה. פה גם ניתן להזין ולשמור את הקוד שבחרתם למנעול קוד לשימוש עתידי.

אנחנו חיים היום בעולם ללא גבולות ויכולים לנוסע לכל מקום שנרצה, החלק הקשה הוא להשאיר את הנוחות של הבית מאחור. מבחינתנו לנוסע חכם זה אומר לא להשאיר שום דבר מאחור. לשם כך הכנו עבורכם את כל הדרוש כדי לחבר אתכם לאנשים החשובים לכם, למקומות שאליהם אתם נוסעים ולמטלות הנדרשות מכם. המוטו שלנו הוא 'כל מה שחשוב בא אתכם'.

מבחר המוצרים שלנו כולל מזוודות משובלות בסוללת גיבוי לטעינת USB ורכיבים חכמים נוספים כמו משקל דיגיטלי לזירוז תהליך הבידוק.

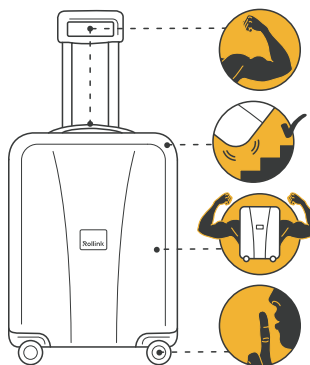
לפרטים נוספים, אנא היכנסו לאתר האינטרנט שלנו בכתובת: [www.Rollink.com](http://www.Rollink.com).

31" LARGE	27" MID SIZE	21" CARRY ON
		
<p>מתיאם ליעלה למטוס</p> <p>נבחרת חכמה</p> <p>משקל דיגיטלי</p>	<p>מתיאם ליעלה למטוס</p> <p>נבחרת חכמה</p> <p>משקל דיגיטלי</p>	<p>מתיאם ליעלה למטוס</p> <p>נבחרת חכמה</p> <p>מתן סובנה מועדנה ניתן לשילוח</p>

\*המשקל המצויין באיור הוא להמחשה בלבד \*\* מומלץ לודא עם חברת התעופה שלכם

**עיצוב עמיד וקל משקל**

מזוודות אמורות לפנק אבל לא להיות מפונקות. הן נגררות ומשתפשות, מושלכות לתא המטען ונזרקות אל המסוע, כך או כך הן צפויות להטוף חבטות מכל הכיוונים. מעטפת קשיחה וטקסטורה עמידה בפני שחיקה ייתנו לכם שקט נפשי. המזוודות שלנו תוכננו בדקדקנות והן מיוצרות מתערובת פוליפרופילן מיוחדת המבטיחה את האיכות הגבוהה ביותר. כל מוצרינו עוברים בדיקות מעבדה המיעדות להבטיח את עמידותן. בנזקי העולם שבחוף. פרטי הבדיקות להלן.



הפעלה ושינוי הקומבינציה.

**ידית אלומיניום טלסקופית**  
אחיזה ארגונומית וקלה. ידית טלסקופית מקנה יציבות, מאפשרת תפעול ביד אחת ותמרון קל

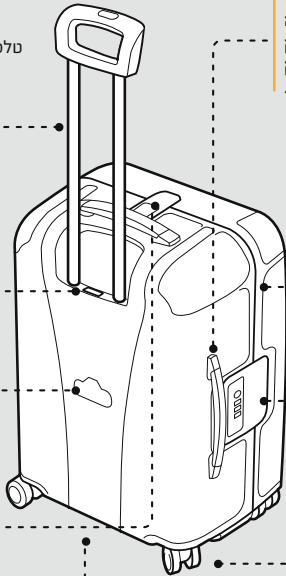
**\* משקל דייטלי**  
מובנה בידיית השקילה העצמית מסייעת בבדיקת קל וחלקק רק בדגמים ספציפיים.

**\* מטען נשלף**  
שקע טעינה מובנה למכשירים תומכי USB

\* רק בדגמים ספציפיים. ראה עמוד 2 לפרטים בדבר הרכיב האלקטרוני הכלול.

**תא לכרטיס פרטי זיהוי**

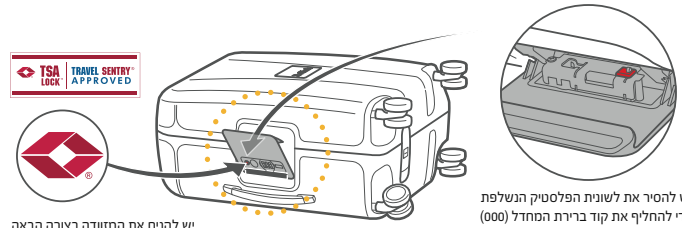
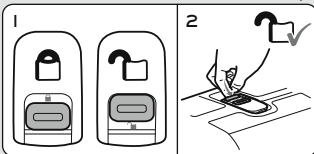
**מערכת נעילה משולבת**  
סגר עליון ותחתון עם נעילה ידנית נוספת מעליהם ומנעול עם עקוד. המנעול בתקן העולמי של Travel Sentry המאפשר פתיחה על ידי כוחות הבטחון במידת הצורך מבלי לשבור את המנעול



**אסם מים**  
מספק הגנה מפני תנאי מזג אוויר קשים לנטיעה בכל מזג אוויר

**מנעול בתקן TRAVEL SENTRY™**  
מאפשר גישה לתכולת המזוודה בהתאם לדרושות האבטחה של שדה התעופה

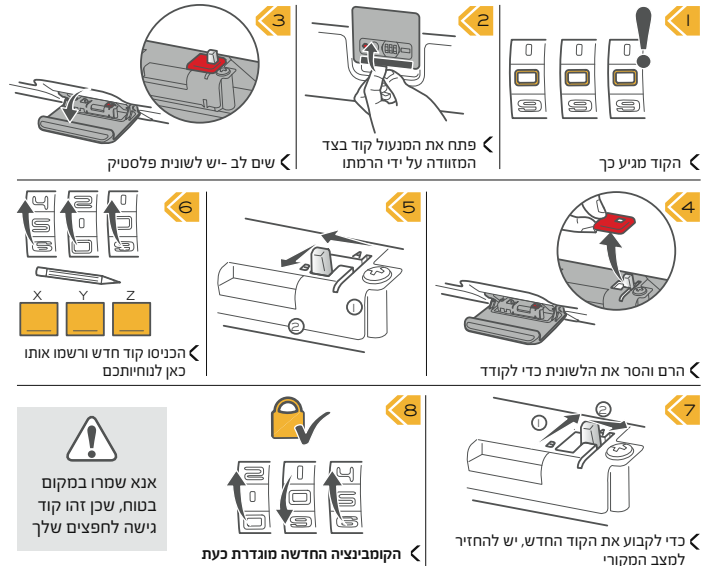
**גלגלים רב-כיווניים**  
גלגלים שקטים, סיבוב 360° וספיגת זעזועים לניווט ללא מאמץ



יש להניח את המזוודה בצורה הבאה

יש להסיר את לשונית הפלסטיק הנשלפת כדי להחליף את קוד ברירת המחדל (000)

הפעלה ושינוי הקומבינציה



**אנא שמרו במקום בטוח, שכן זהו קוד גישה לחפצים שלכם**

הקומבינציה החדשה מוגדרת כעת

כדי לקבוע את הקוד החדש, יש להחזיר למצב המקורי

כדי להסיר את הלשונית כדי לקודד הרם והסר את הלשונית כדי לקודד

כדי להחזיר את הקוד החדש, יש להחזיר למצב המקורי

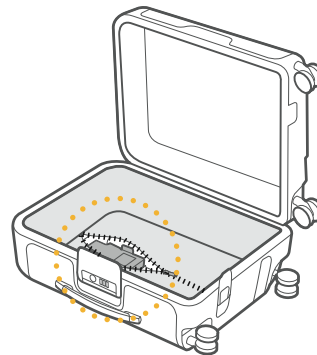
כדי להסיר את הלשונית הפלסטיק הנשלפת כדי להחזיר את הקוד החדש, יש להחזיר למצב המקורי

כדי להסיר את הלשונית הפלסטיק הנשלפת כדי להחזיר את הקוד החדש, יש להחזיר למצב המקורי

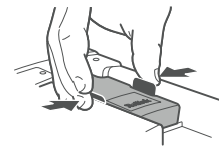
⏪ בחזרה מהנסיעה, מומלץ לטעון את סוללת הגיבוי כהכנה לנסיעה הבאה.

⏪ סוללת גיבוי זו היא סוללה נשלפת. אנא עקבו אחר הצעדים הבאים כדי להוציא את הסוללה מהמזודה לצורך טעינה:

יש להניח את המזודה בצורה הבאה

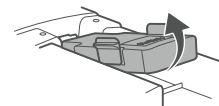


1



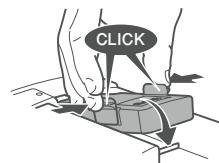
⏪ לחץ פנימה משני הצדדים

2



⏪ אחוז במקום שמצויין על ידי החץ והרם את המטען כדי לשלוף החוצה

3



⏪ קל להחזירו למקום

## מפרט:

סוג סוללה: ליתיום פולימר / קיבולת: 10,000 37Wh, mAh  
 דגם: BST - 0999  
 מתח כניסה: 2A - 5V / מתח יציאה: 2.1A - 5V  
 זמן טעינה: 3-4 שעות / מחזור חיים: 500 מחזורי טעינה מלאים של סוללת הגיבוי  
 הערה חשובה: על מנת להימנע מגרירת נזק לשקע הטעינה יש להקפיד על הכנסת ראש ה-USB בכיוון הנכון.  
 יש לחבר את ראש ה-USB של כבל הטעינה לשקע USB במחשב או למטען USB מתאים אחר. נורית החיווי

הנורית תתבהב לסירוגין כשסוללת הגיבוי נטענת או נפרקת כדי לתת אינדיקציה לקיבולת הנותרת של הסוללה.

הבהוב 0 < 25%, 2 הבהובים: 25% < 50%, 3 הבהובים: 50% < 75%, 4 הבהובים: 75% < 100%. כשהסוללה מלאה לחלוטין, נורית החיווי דולקת קבוע, סימן לסיום הטעינה. זמן הטעינה מפריקה מלאה עד טעינה מלאה עומד על כ-3-4 שעות.

## אזהרה:

אין לנסות לטעון את סוללת הגיבוי מוציאת ה-USB. הדבר עלול לגרום נזק הן לסוללת הגיבוי והן למקור הכוח המחובר אליה. טעינת מכשירים

סוללת הגיבוי מיועדת לטעינה של כל טלפון סלולרי ותאם USB, רוב הטלפונים החכמים והמכשירים הניידים שיש להם כניסת DC -5V. (ייתכנו שינויים בדגמים שונים).

חברו את כבל טעינת ה-USB המצורף או כבל מתאים אחר שהגיע עם המכשיר הנייד ליציאת ה-USB של סוללת הגיבוי.

חברו את הצד השני של הכבל למכשיר והטעונו אותו. בסיום הטעינה, נתקו את כבל הטעינה מסוללת הגיבוי ומהמכשיר.

## אזהרות היצרן:

1) אין לחבר את שני קצוות כבל הטעינה המצורף לסוללת הגיבוי היות שהדבר יגרום נזק למכשיר.  
 2) במהלך הטעינה, מתחממת סוללת הגיבוי, הדבר תקין שכן הטעינה מייצרת כמות קטנה של חום. במקרה של התחממות יתר ו/או זיהוי ריח חריג, יש להפסיק מיידי את השימוש בסוללת הגיבוי.

3) במקרה של זיהוי נזילה מסוללת הגיבוי, יש להפסיק את השימוש באופן מיידי. אם המזל בא במגע עם העור או הבגדים, יש לשתוף אותם מיד במים נקיים.

4) אין להפיל, לפרק או לקצר את סוללת הגיבוי באמצעות כבל ה-USB או כל חפץ מתכתי אחר.  
 5) אין לטבול את סוללת הגיבוי במים.

6) אין למשוך כוח מכל מקור אחר למעט חיבור ה-USB.

7) אין להשאיר את סוללת הגיבוי במקומות ששוררת בהם טמפרטורה גבוהה או באור שמש ישיר. יש לאפשר לסוללה אוורור הולם.  
 8) אין לזרוק את סוללת הגיבוי לאש.

9) יש להרחיק מתינוקות וילדים קטנים.  
 10) אין להפעיל את סוללת הגיבוי בידיים רטובות או בתנאי רטיבות.

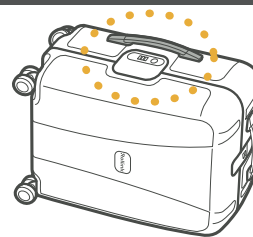
11) אין לנקב את כיסוי הסוללה.  
 12) במקרה של בעיה או פגם בסוללת הגיבוי, יש להפסיק מיידי את השימוש בה ולהימנע מלתקן אותה באופן עצמאי. פריט פגום יש להחזיר לספק המורשה.

תאימות לבדיקות רשות התקשורת הפדרלית (FCC) והצהרת היצרן (הצהרת תאימות CE). סוללות בתקן 38.3 UN.

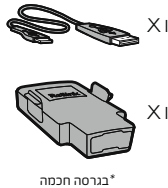
תאימות לתקן IEC/EN 62133  
 אלקטרומגנטית לציוד רדיו ולשיחות רדיו (EMC).  
 תאימות לתקן RoHS האירופאי (ההנחיה להגבלת חומרים מסוכנים).

## נוסעים בקלות

המשקל המובנה במזוודת Rollink יסייע לכם להימנע מעיכובים בבידוק לטיסה ומעלויות בגין משקל עודף במזוודה. כברירת מחדל, המשקל נמדד בקילוגרמים. כדי לעבור לפאונד יש ללחוץ על הלחצן 'menu'.

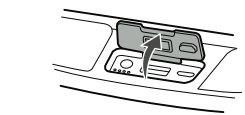


◀ חלק זה נוגע לדגמים ספציפיים. אנא בדקו האם רלוונטי לפריט המסוים שרכשתם.

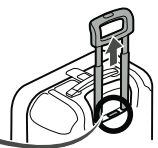


2

1



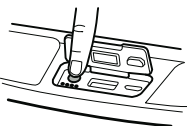
◀ לפתיחה וגישה למטען, יש להרים בעדינות את כיסוי המגן



◀ הרימו את הידית המסלקופית - המטען מסוים מתחתיה

3

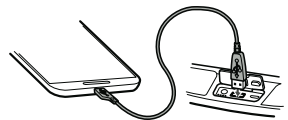
◀ לחיצה על הלחצן העגול מאפשרת לבדוק את מצב הסוללה



◀ סוללת הגיבוי עצמה נטענת דרך יציאת USB-ה וכבל הטעינה המצורף (120 ס"מ)

4

◀ כעת ניתן לטעון את המכשיר הנייד. חברו את כבל ה-USB לכניסת ה-USB במכשיר הנייד עד שתגיעו לרמת הטעינה הרצויה.

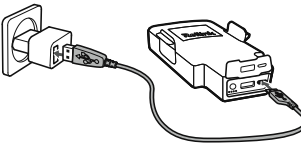


המטען מגיע עם קיבולת של 10,000 mAh המאפשרת עד 6 טעינות מלאות של טלפונים ניידים (ייתכנו שינויים בדגמים שונים).

5

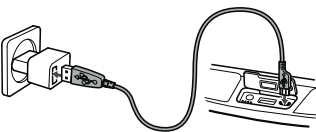
◀ סוללת גיבוי נשלפת

◀ חברו את כבל ה-USB ליציאת ה-USB בסוללת הגיבוי, ואת צדו השני הכניסו למתאם המחובר לשקע החשמל בקיר (ודאו שיש ברשותכם מתאם USB לשקע החשמל בקיר). \*למחיותכם, ניתן לטעון את סוללת הגיבוי גם כשהיא מנותקת מהמזוודה. לניתוק סוללת הגיבוי, ראו איור בתחילת העמוד.



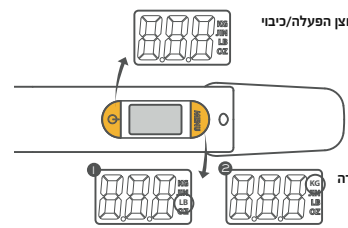
6

◀ ניתן לטעון את המטען גם כשהוא בתוך המזוודה



1

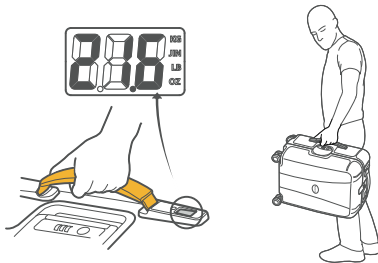
◀ לחצן הפעלה/כיבוי



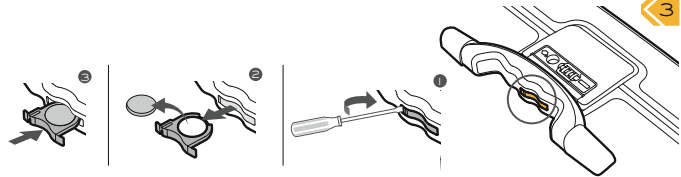
2

◀ לחצן יחידה

» יש להדליק לפני ההרמה כדי לוודא שהקריאה היא 0. עכשיו יש להרים את המזוודה ולהזיק אותה למעלה עד לקבלת קריאה יציבה של המשקל.



3



◀ חלק זה נוגע לדגמים ספציפיים. אנא בדקו האם רלוונטי לפריט המסוים שרכשתם.